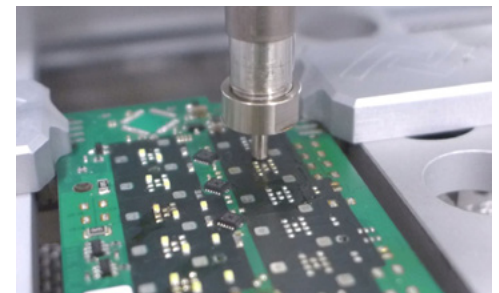




### Technische Highlights

- Hochwertige 400-W-Heißgas/Vakuumkartusche im Absaugkopf
- Geräumiger Lotauffangbehälter
- Prozessgasreinigung
- Integration in HR 550 oder HR 550 XL möglich
- Prozesssteuerung über HRSOft 2 und übersichtliche Bedienelemente



## Ersa SCAVENGER – berührungslose Restlotentfernung für HR 550 und HR 550 XL

Die Ersa Hybrid Rework Systeme HR 550 und HR 550 XL bieten teilautomatische Reparatur von SMT-Bauteilen auf höchstem Niveau. Mit dem Ersa SCAVENGER können beide Systeme zusätzlich mit einer berührungslosen Restlotabsaugung ausgerüstet werden.

Das separate Modul ist mit dem Ersa Rework System gekoppelt und erlaubt es die Anschlussflächen auf der Leiterplatte schonend und sicher von Restlot zu reinigen.

Im Anschluss an einen Entlötvorgang wird der Absaugkopf des SCAVENGERs in die Arbeitsposition geschwenkt und die Absaugdüse bis kurz über die Platine abgesenkt. Die Platine wird mittels Unterheizung des Rework-Systems auf Temperatur gehalten. Das Lot wird mit Hilfe von exakt dosierbarer Heißgas umgeschmolzen und sofort abgesaugt. Beim Betrieb des HR 550 oder HR 550 XL mit einem SCAVENGER Modul wird der Prozessschritt „Restlot entfernen“ eingefügt und der Benutzer durch die einzelnen Aktionen geführt. Am HR 550 erfolgt die Bewegung der Platine unter dem Absaugkopf manuell, beim HR 550 XL motorisch mit Joystick. Für beide Rework-Systeme wird der Anschluss einer Ersa EASY ARM 1 Lötrauchabsaugung empfohlen. Der Lötrauch wird nahe an der Lötstelle abgesaugt.

### Technische Daten:

Abmessungen (B x T x H):	300 x 210 x 420 mm (Steuerbox)
Aufstellfläche (B x T):	600 x 500 mm
Gewicht (Schaltschrank + Arm):	ca. 18,5 kg
Ausführung antistatisch:	ja
Nennleistung:	400 W
Druckluftversorgung:	60 l/min bei 6 bar. ölfrei, Schnellkupplung ¼ Zoll
Nennspannung:	240 VAC, 50–60 Hz, 2,5 A
Sekundärspannung :	30 VAC
Lötssystem:	geregelter 400 -W-Heißluftkopf
Reinigungsleistung:	ca. 1–3 mm/s
Bauteilgröße in mm:	alle gängigen SMD-Padformate
Düsengrößen (AD):	1,5 mm, 2,0 mm, 2,5 mm und 3,0 mm
Prüfzeichen:	CE
Bediensoftware:	HRSOft 2 über Ersa Rework Systeme

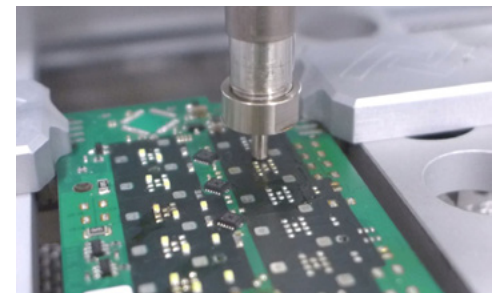
### Bestellinformation:

Artikelnummer:	Beschreibung
OSC550	<b>Restlotentfernungsmodul für HR 550</b> Geeignet für alle HR 550 und HR 550 XL Rework-Systeme Bitte bei Bestellung des Rework-Systems mitbestellen
OSC520-015	<b>Absaugdüse 1,5 mm</b>
OSC520-020	<b>Absaugdüse 2,0 mm</b>
OSC520-025	<b>Absaugdüse 2,5 mm</b>
OSC520-035	<b>Absaugdüse 3,0 mm</b>



### Technical highlights

- High-quality 400 W hot gas/vacuum cartridge in suction head
- Spacious solder collecting tank
- Process gas cleaning
- Integration possible in HR 550 or HR 550 XL
- Process control via HRSoft 2 and clearly arranged operating elements



## Ersa SCAVENGER – contactless residual solder removal for HR 550 and HR 550 XL

The Ersa Hybrid Rework Systems HR 550 and HR 550 XL offer semi-automatic repair of SMT components at the highest level. With the Ersa SCAVENGER, both systems can be additionally equipped with a non-contact residual solder extraction system.

The separate module is coupled with the Ersa Rework System and allows to gently and safely clean the connection areas on the PCB from residual solder.

After a desoldering process, the suction head of the SCAVENGER is swivelled into the working position and the suction nozzle is lowered to just above the board. The board is kept at temperature by the bottom heating of the rework system. The solder is re-melted with the help of precisely metered hot gas and immediately sucked off. When operating the HR 550 or HR 550 XL with a SCAVENGER module, the process step "remove residual solder" is inserted and the user is guided through the individual actions. On the HR 550, the board is moved under the suction head manually, on the HR 550 XL motorized with a joystick. For both rework systems the connection of an Ersa EASY ARM 1 solder fume extraction system is recommended. The solder fume is extracted close to the solder joints.

### Technical data:

Dimensions (W x D x H):	300 x 210 x 420 mm (control box)
Installation area (W x D):	600 x 500 mm
Weight (control box + arm):	approx. 18.5 kg
Antistatic version:	yes
Power rating:	400 W
Compressed air supply:	60 l/min at 6 bar, oil free, quick coupling ¼ inch
Nominal voltage:	240 VAC, 50–60 Hz, 2.5 A
Secondary voltage:	30 VAC
Soldering system:	regulated 400 W hot gas head
Cleaning power:	approx. 1–3 mm/s
Component size in mm:	all common SMD pad formats
Nozzle sizes (AD):	1.5 mm, 2.0 mm, 2.5 mm and 3.0 mm
Test symbol:	CE
Operating software:	HRSoft 2 via Ersa Rework Systems

### Order information:

Article number:	Description:
OSC550	<b>Residual solder removal module for HR550</b> Suitable for all HR 550 and HR 550 XL rework systems Please order when ordering the rework system
OSC520-015	<b>Suction nozzle 1.5 mm</b>
OSC520-020	<b>Suction nozzle 2.0 mm</b>
OSC520-025	<b>Suction nozzle 2.5 mm</b>
OSC520-035	<b>Suction nozzle 3.0 mm</b>

